



# Erste Schritte mit der Huma App



Scannen Sie den QR Code oder rufen Sie [info.huma.com/covid19-de](https://info.huma.com/covid19-de) auf, um die App herunterzuladen

 Ihr Zugangscode lautet **37025352**

# Willkommen bei Huma.

## Ihr Arzt empfiehlt, dass Sie die Huma app herunterladen, um Ihre Gesundheit von Zuhause zu überwachen und zu versorgen.

### Was ist Huma?

Huma ist ein Gesundheits- und Technologie-Unternehmen, das eine App für Ihr Smartphone entwickelt hat. Die Huma App verfolgt Ihre Gesundheit von Zuhause aus und erinnert Sie, wenn Sie Daten eingeben müssen. Die Information, die Sie in die App eingeben, wird von Ihrem Pflorgeteam überwacht, damit sie Sie bestmöglich versorgen können.

### Wie bekomme ich die Huma App?



ZUGANGSCODE

**37025352**

Es ist einfach, die App zu bekommen. Suchen Sie im App Store nach, "Huma." Sobald Sie die App heruntergeladen und geöffnet haben, werden Sie gefragt, Ihren Zugangscode einzugeben.

### Warum die Huma App?

#### Unterstützung während Ihrer Genesung

Huma hilft COVID-19 besser zu verstehen und unterstützt Sie bei Ihrer Genesung

#### Wissen, was zu tun ist

Eine hilfreiche To-Do Liste informiert Sie über Ihre Aufgaben und erinnert Sie, wenn Sie die Aufgaben erledigen sollen

#### Über COVID-19 lernen

Informieren Sie sich mit von Experten geschrieben und von Ärzten empfohlen Artikeln

#### Ihre Persönliche-Daten sind sicher

Nur Ihr Pflorgeteam kann Ihre persönliche Gesundheitsinformation sehen

# Was muss ich tun?

Ihre Liste von Modulen kann auf der Startseite der app gefunden werden und Sie werden eine Erinnerung bekommen, wenn Sie Ihre Daten eingeben müssen.

**Symptome** – Geben Sie Ihre Symptome und deren Schweregrad täglich ein, um sie zu dokumentieren

**Sauerstoffsättigung** – Verwenden Sie das zugesandte oder ausgehändigte Pulsoximeter, um diese Daten zu messen

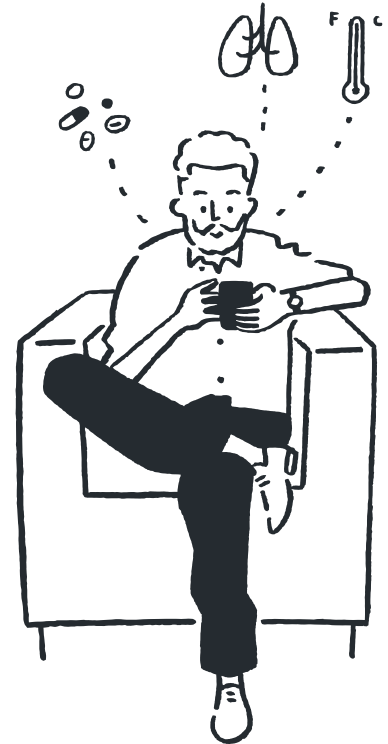
**Herzfrequenz** – Messen Sie Ihre Herzfrequenz mit der Handykamera bzw. dem Pulsoximeter

**Temperatur** – Geben Sie Ihre Temperatur ein

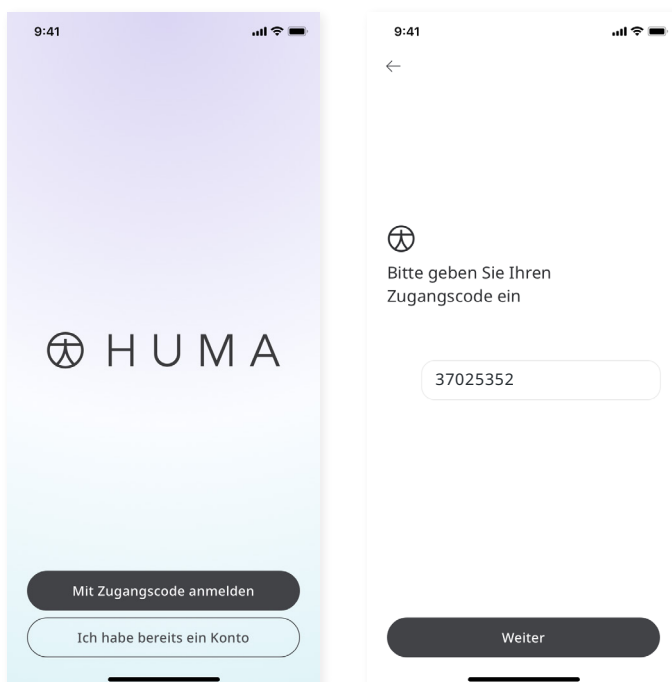
**Luftnot** – Beantworten Sie die gestellten Fragen

**Fragebogen** – Um Ihr allgemeines Risiko festzustellen, werden Sie einen Basis-Fragebogen ausfüllen

**Telemedizin** – Diese Funktion ermöglicht es Ihrem Pflorgeteam mit Ihnen in Verbindung zu treten



## Registrierungsprozess



1. Wählen Sie "Mit Zugangscode anmelden"
2. Geben Sie Ihren Zugangscode **37025352** ein und wählen Sie "Weiter"
3. Folgen Sie dem Registrierungsprozess, um Ihren vollständigen Name und andere persönliche Daten auszufüllen

## Wichtige Tipps für den Alltag



Bitte waschen Sie sich  
die Hände regelmäßig



Meiden Sie körperliche  
Anstrengung



Bitte vermeiden Sie  
Kontakt zu anderen  
Menschen



Melden Sie eine  
Verschlechterung Ihres  
Gesundheitszustandes  
frühzeitig



Wenn Sie Fragen zur Huma App haben, oder  
weitere Hilfe brauchen, melden Sie sich unter  
[patientenunterstutzung@huma.com](mailto:patientenunterstutzung@huma.com)